



# TESTE DE HABILIDADE ESPECÍFICA

**CURSOS:** Licenciatura em Educação Artística  
Pintura  
Escultura  
Gravura

**UFRJ 2012**

**CONCURSO DE ACESSO AOS CURSOS DE GRADUAÇÃO  
UNIVERSIDADE FEDERAL DO RIO DE JANEIRO**

Inscrição:

Nome:

## INSTRUÇÕES:

- Você terá quatro horas para fazer este teste.
- Você recebeu esta folha de questões e duas folhas A3 em branco para as respostas das questões 1 e 2, respectivamente. As questões 3, 4 e 5 devem ser respondidas nesta folha de questões.
- Escreva seu nome e seu número de inscrição nesta folha e nas folhas das questões 1 e 2. Ao final, coloque tudo dentro do envelope.
- Use a técnica e o material de sua preferência. Trabalhe com cuidado: as folhas não serão substituídas.
- Não use faca de corte sob pretexto algum.

## QUESTÃO 1

Reproduza numa das folhas de papel o modelo exposto na sala do teste, utilizando o material de sua escolha.

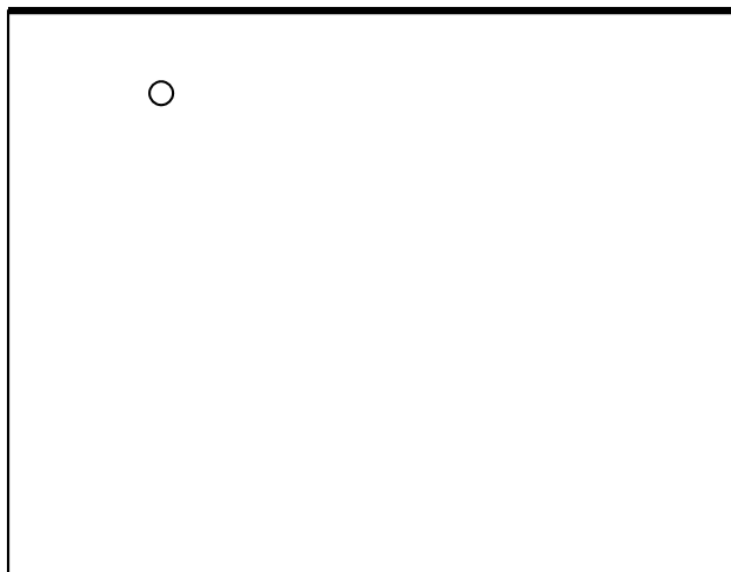
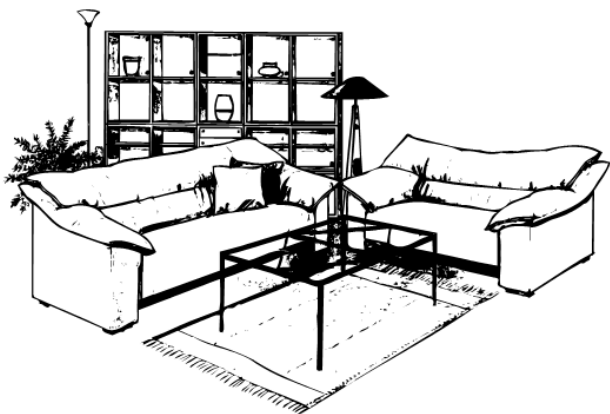
## QUESTÃO 2

Na outra folha, desenhe, a partir de sua imaginação, o cenário de uma praça pública. A praça deve conter: bancos para o assento de seus frequentadores, árvores que amenizem o calor e um lago artificial com um monumento em seu interior. Outros elementos podem ser incluídos ou não, à vontade do candidato.

### QUESTÃO 3

---

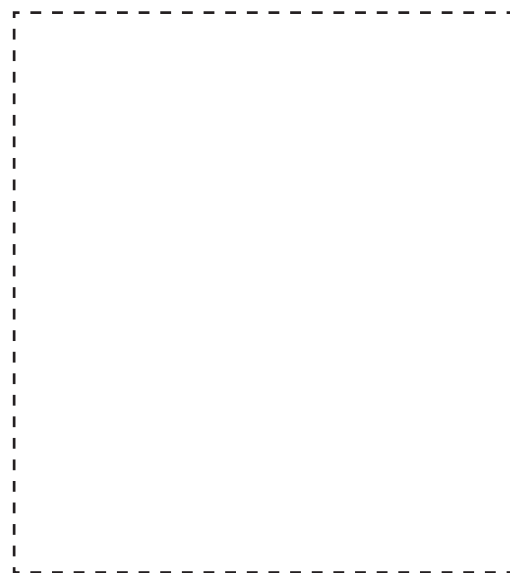
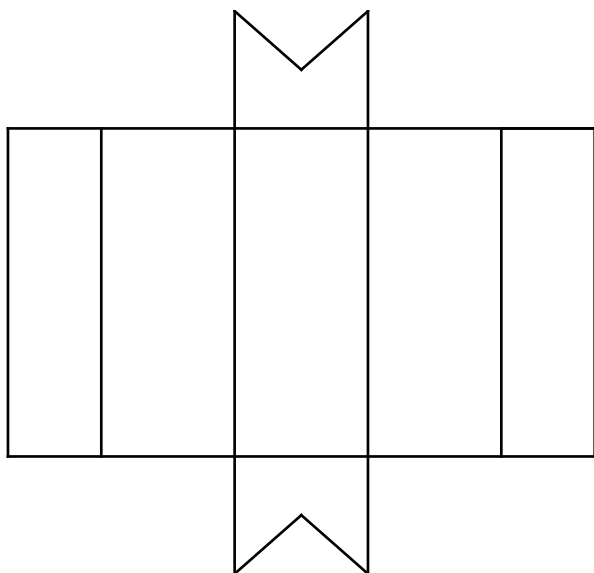
Observando o interior em perspectiva, disponha (representando com retângulos traçados à mão livre na planta esboçada ao lado) as seguintes peças encontradas no aposento: os dois sofás, a mesa de centro, o tapete e a estante. Sabe-se que a estante está encostada na parede de frente (linha reforçada). O abajur de pé, à esquerda, está representado por um círculo.



### QUESTÃO 4

---

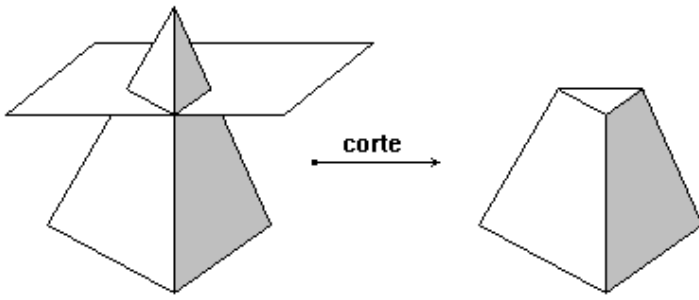
A figura abaixo representa um caixa aberta. Desenhe a caixa fechada .



## QUESTÃO 5

---

Observe o seguinte exemplo:



Como no exemplo dado, retire a parte de menor volume das peças 1 e 2 a seguir, a partir do corte feito na peça, e represente os sólidos resultantes.

